

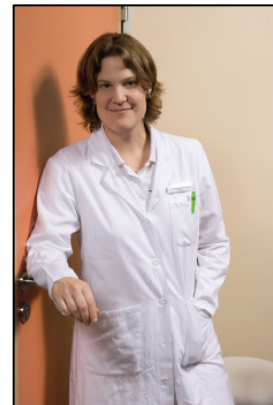
KOMPETENZPROFIL

DR. MED. DIPL.-MUS. ANKE STEINMETZ

MUSIKERMEDIZIN

Sana Kliniken Sommerfeld
Fachärztin für Physikalische und Rehabilitative Medizin
Waldhausstraße 44 16766 Kremmen
Fon: (03 30 55) 5 – 23 01 Fax: (03 30 55) 5 – 23 03
b.hille@sana-hu.de www.sana-hu.de

Sprechzeiten
Termine nach Vereinbarung



Behandlungsspektrum

- Musikermmedizinische Diagnostik unter besonderer Berücksichtigung instrumentenspezifischer Belastungsfaktoren
- Erstellen individueller ambulanter oder stationärer Behandlungskonzepte auf manualmedizinischer Grundlage
- Rehabilitation und berufliche Wiedereingliederung bei berufsspezifischen Erkrankungen
- Interdisziplinäre Zusammenarbeit mit in der Musikerbehandlung erfahrenen Physiotherapeuten, Hand-/Ergotherapeuten und Psychologen
- Beratung zu ergonomischen Fragestellungen
- Beratung bei Lampenfieber/Aufführungsangst

Zertifizierungen

- Great Place to Work Gütesiegel: "Beste Arbeitgeber im Gesundheitswesen"
- Audit berufundfamilie
- PKV-Gütesiegel: Qualität & Service

**Dr. med. Dipl.-Mus.
Anke Steinmetz**

Vita

- Doppelstudium in Klagenfurt/Österreich und Medizin in Heidelberg/Mannheim und Freiburg
- Promotionsarbeit über "Craniomandibuläre Dysfunktionen als ein Einflussfaktor für die Entstehung von Überlastungsbeschwerden bei Geigern"
- seit 2007 Durchführung einer Musikersprechstunde im Haus der Gesundheit in Berlin
- seit 2009 Leiterin des neu gegründeten Instituts für Musikermmedizin Berlin-Brandenburg der Klinik für Manuelle Medizin Sommerfeld
- seit 2011 Leitende Oberärztin der Konservativen Orthopädie und Physikalischen Medizin des Departments für Orthopädie, Unfall-Wiederherstellungschirurgie des Universitätsklinikums Halle

Referententätigkeit

- Überwiegend auf wissenschaftlichen Kongressen

Forschung und Lehre

- Wissenschaftliche Projekte in Kooperation des Instituts für Musikermmedizin Berlin-Brandenburg und dem Universitätsklinikum Halle (Saale)
- Vorlesung und Praktikum der Physikalischen Medizin des Q12 (Querschnittfach 12) und des Muskuloskeletalen Modul am Universitätsklinikum Halle und Dozentin der Weiterbildung Musikphysiologie im Alltag der Hochschule für Musik Hanns Eisler Berlin sowie Hochschule für Musik und Theater Hannover

Mitgliedschaften

- Deutsche Gesellschaft für Manuelle Medizin e. V.
- Deutsche Gesellschaft für Musikphysiologie und Musikermmedizin e. V.
- Deutsche Gesellschaft für Osteopathische Medizin e. V.
- Deutsche Gesellschaft für Physikalische Medizin und Rehabilitation e. V.
- Deutsche Schmerzgesellschaft e. V.
- Performing Arts Medicine Association